

2e verdieping



linkergevel



rechtergevel

RENVOOI

bouwsysteem:

- traditioneel in het werk gestorte fundering
- geïsoleerde kanaalplaatvloeren begane grond
- begane grond betonwanden en kolommen
- verdiepingen betonwanden
- verdiepingenvloeren en dak: breedplaat vloeren
- 60 schil - 220 opstort - 20 isolatie - 50 afwerklaag-
- type A en B voor- en achtergevel HSB » installaties niet toegestaan

installaties:

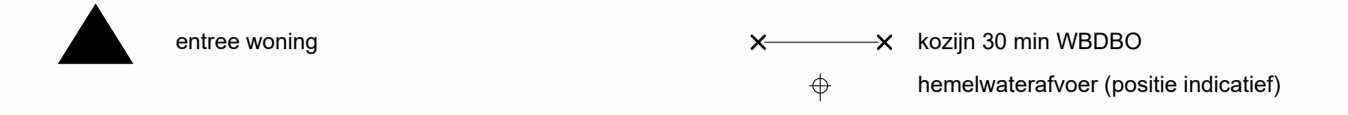
- binnen riolering HWA en VWA t/m flexibele huisaansluitingen
- afgedopt aansluitpunt 2e toilet badkamer type B
- HWA voorgevels (balkonzijde) aansluiten op vuilwater
- HWA voorgevels zink 80x80
- HWA achtergevels PVC ø 80 antraciet grijs
- onderendin op maaiveld Loro-X L=2000
- HWA achtergevels 1e verdieping "op dakbedekking" - PE 80 ø90
- geïsoleerde standleidingen volgens BENG berekeningen
- lucht/lucht warmtepomp MetroTherm Combi Blue Line 013016
- luchtverdeelsysteem + Luna ventielen. Minimaal 150m³/h in woonkamer
- flexibele demper L≈1000 toevoer L≈500 retour. Lichtgespannen monteren
- kanaalverwarmer alleen type A
- aanvullende elektrische radiatoren in verblijfsruimte, type B-C en D
- handdoek radiator in badkamer
- sanitair volgens sanitairboek

RENVOOI

algemeen

- alle maatvoering is aangegeven in millimeters (mm). Maatvoering is indicatief/ zijn circa maten
- wijzigingen onder voorbehoud
- Kleuren zijn indicatief en kunnen afwijken van de werkelijkheid
- posities en aantal installatiepunten zijn indicatief, en worden definitief bepaald door de installateur
- wijzigingen onder voorbehoud

bouwkundig



elektra & verlichting

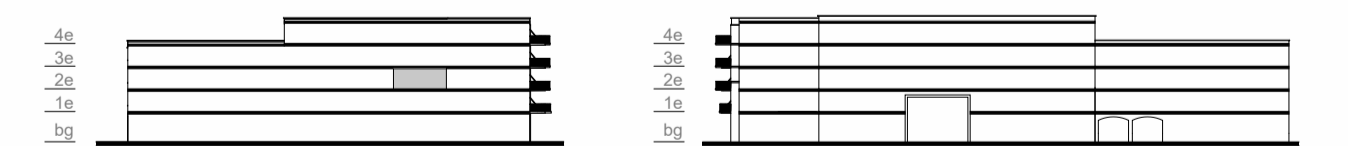
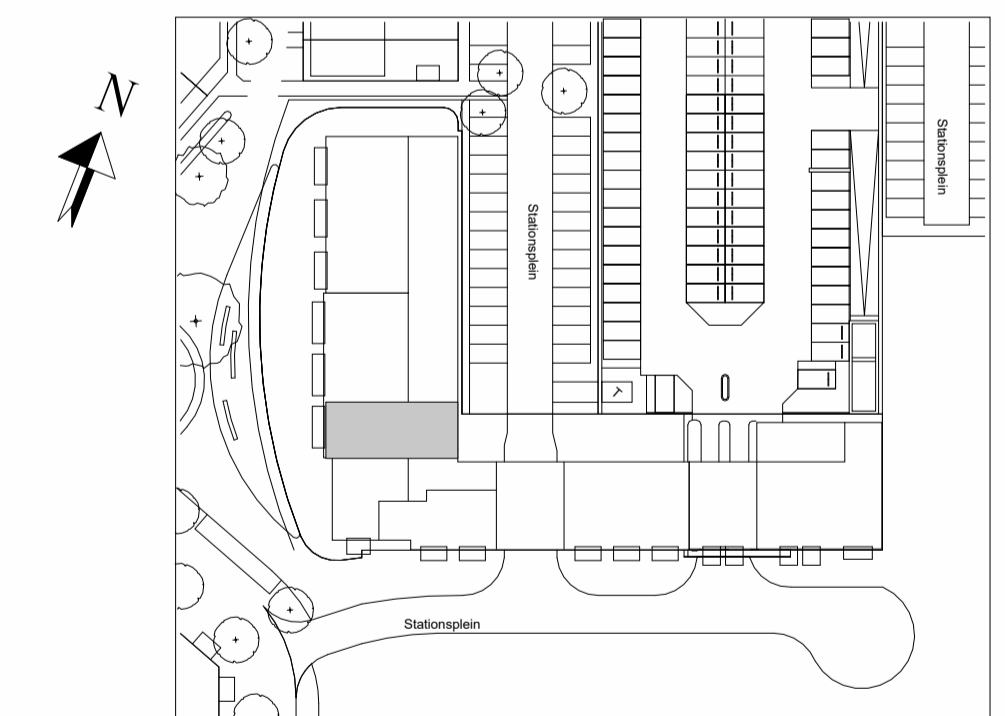
- enkelpolige schakelaar
- CA centraal aardpunt
- Y serieschakelaar
- W wisselschakelaar
- C enkelvoudige wandcontactdoos hoogte 300+vl
- D dubbelvoudige wandcontactdoos hoogte 300+vl
- KK enkelvoudige wandcontactdoos tbv koelekast
- <KK dubbelvoudige wandcontactdoos tbv keukenmeubel/wasemkap
- MG enkelvoudige wandcontactdoos tbv magnetron
- KT aansluiting kooktoetsel
- Q enkelvoudige wandcontactdoos tbv Quooker
- VW enkelvoudige wandcontactdoos tbv vaatwasser
- WM wasmachine aansluiting, enkelvoudige wandcontactdoos koudwater en rioolaansluiting
- WD aansluiting bedraad 19mm tbv. wandcontactdoos wasdroger
- TH aansluiting bedraad 19mm tbv. thermostaat
- CO2 CO2 sensor
- UTP onbedraade aansluiting tbv. CAI / TEL / DATA
- schel, hoogte: 2300+vl
- bel bedrukker, hoogte: 1200+vl
- rm rookmelder tegen plafond
- plafond lichtpunt / centraaldoos inbouw
- wand lichtpunt buiten
- videfoon hoogte 1500+vl
- aansluiting warme wisselaar
- aansluitpunt wand lichtpunt buiten

installatie(s)

- w k water aansluiting (w = warm / k = koud)
- afvoer, binnen
- ventilatie-afzuigpunt plafond (locatie indicatief)
- ventilatie-toevoerpunt plafond (locatie indicatief)
- elektrische radiator
- opstelplaats WM / WD
- warme wisselaar



impresie



WIJZ: _____ DATUM: _____ OMSCHRIJVING: _____

Locatie Naaldwijk
Tienweg 2-H
2671 SB NAALDWJK

Locatie Rotterdam
Westblaak 90
3012 KM Rotterdam

Locatie Arnhem
Mr. E.N. van Kieffensstraat 4
6842 CV Arnhem

T. +31 (0)174 - 42 03 55
E. info@wubbenchan.nl
I. www.wubbenchan.nl

WUBBEN.CHAN
architecten x engineering x studio x project

OPDRACHTGEVER:
Gouden Buurten II C.V. | Van Mierlo Planontwikkeling

Gouden Buurten II C.V. | **VAN MIERLO** ROBPAARDEKER

PROJECT:
Berkel Westpolder DP4B

ONDERDEEL:
overzichtstekening BNR 2.06

FORMAAT: GET:
A1 KK

SCHAAL: DATUM:
1:50, 1:200 10-10-2025

PROJECTFASE: TEK. NR:
VT

PROJECT NR:
2023E053